

Tiedote kunnille, joiden oppilas on saanut koulupaikan Valterista ennen 31.12.2025

Valteri-koulun järjestämislupa muuttui oppimisen tuen uudistuksen yhteydessä (OKM 15.5.2025). [Tiedote uusien koulupaikkojen hakemisesta löytyy kotisivuiltamme.](#)

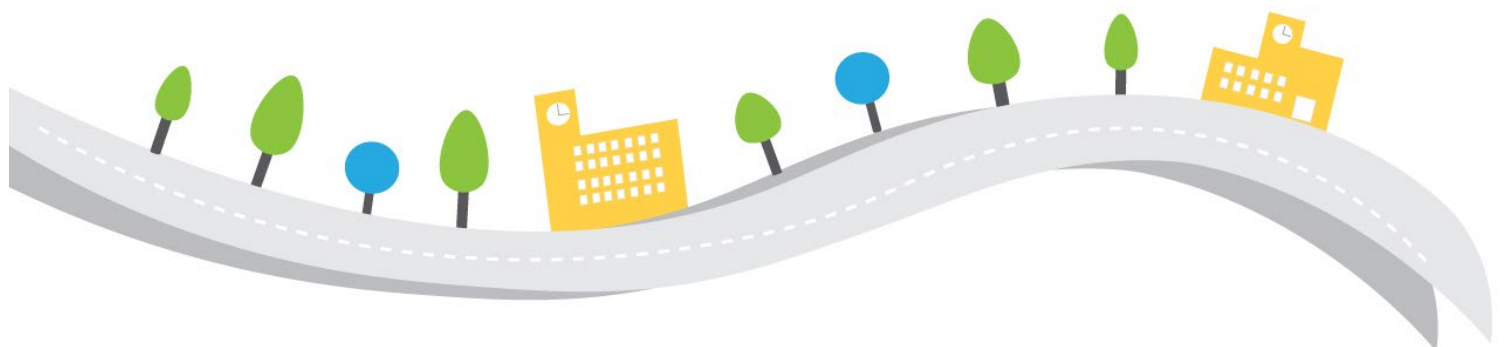
Ennen 31.12.2025 tehdyt oppilaaksiottopäätökset pysyvät voimassa, kuten päätöksiin on kirjattu. Tulevina vuosina elämme siis siirtymävaihetta, jolloin osa Valterin oppilaista on toistaiseksi voimassa olevilla paikoilla ja osa määräaikaisilla paikoilla.

Ennallaan säilyy kunnan velvollisuus järjestää oppivelvollisuusikäisille oppilaille maksuton koulukuljetus (Perusopetuslaki 32§) sekä kunnan vastuu mahdollisista oppilaskohtaisista avustajapalveluista aiheutuvista kustannuksista.

Oppimisen tuen uudistuksessa määriteltiin oppimisen edellytyksiä tukevat opetusjärjestelyt, ryhmäkohtaiset tukimuodot ja oppilaskohtaiset tukitoimet (POL 20a-i§). Avustajapalvelut kuuluvat oppilaskohtaisiin tukitoimiin. Oppimisen tuen uudistuksen johdosta joudumme päivittämään ja tarkentamaan kaikkien oppilaiden avustajapalvelutarpeen arviointia. Varsinaisten oppituntien lisäksi oppilaskohtaisen avustuksen tarvetta voi olla mm. välitunneilla sekä kuljetuksiin siirtymisissä/ odotustilanteissa. Oppilaskohtaista avustajapalvelua toteuttava henkilöstö tarvitsee myös yhteissuunnitteluaikaa mm. opettajien kanssa.

Mikäli kunta hankkii tarvittavat avustajapalvelut Valteri-koululta, Valteri-koulu laskuttaa kunnalta avustajapalveluista oppilaan viikkotuntimäärään suhteutetun kuukausihinnan.

Oppilas on saanut koulupaikan Valterista ennen 31.12.2025	Oppilas saa määräaikaisen koulupaikan Valterista 1.1.2026 jälkeen
Valteri-koulu ja opetuksen järjestämisestä vastaava kunta tekevät sopimuksen avustajapalvelun järjestämisestä 1.8.2026 alkaen. Avustajapalvelun laskutusraja on 20 %.	Valteri-koulu ja opetuksen järjestämisestä vastaava kunta tekevät sopimuksen määräaikaisesta koulupaikasta Valteri-koulussa. Sopimuksessa määritellään myös avustajapalvelun järjestäminen. Avustajapalvelun laskutusraja 20 %.
Aiempi päätös Valterin koulupaikasta pysyy voimassa.	Opetuksen järjestämisestä vastaava kunta tekee valituskelpoisen hallintopäätöksen koulupaikan osoittamisesta määräajaksi Valteri-kouluun.



YHTEYSTIEDOT

- HELSINKI (Ruskis ja Skilla):
 - Tiimiesihenkilö Minna Muhonen, 0295 33 5304 minna.muhonen@valteri.fi
 - Tiimiesihenkilö Janina Väisänen, 0295 33 5326 janina.vaisanen@valteri.fi
- JYVÄSKYLÄ (Onerva):
 - Tiimiesihenkilö Virva Leinonen, 0295 33 2883 virva.leinonen@valteri.fi
- MIKKELI (Mikael):
 - Tiimiesihenkilö Heli Vuorensola, 0295 33 2152 heli.vuorensola@valteri.fi
- KUOPIO (Mäntykangas):
 - Tiimiesihenkilö Meri Huttunen, 0295 33 2027 mervi.huttunen@valteri.fi
 - Tiimiesihenkilö Pia Walle, 0295 33 2080 pia.walle@valteri.fi
- OULU (Tervaväylä):
 - Tiimiesihenkilö Anu Holappa, 0295 29 4156 anu.holappa@valteri.fi
 - Tiimiesihenkilö Kimmo Hurtig, 0295 29 4642 kimmo.hurtig@valteri.fi
- LASKUTUKSEEN LIITTYVÄT ASIAT
 - talouspäällikkö Vili Lappalainen, 0295 29 4046 vili.lappalainen@valteri.fi
 - yksittäisiin laskuihin liittyvät tiedustelut laskutus@valteri.fi
 - Toimistos sihteeri Riitta Kemilä, 0295 29 4003
 - Toimistos sihteeri Sari Vestman, 0295 33 2962